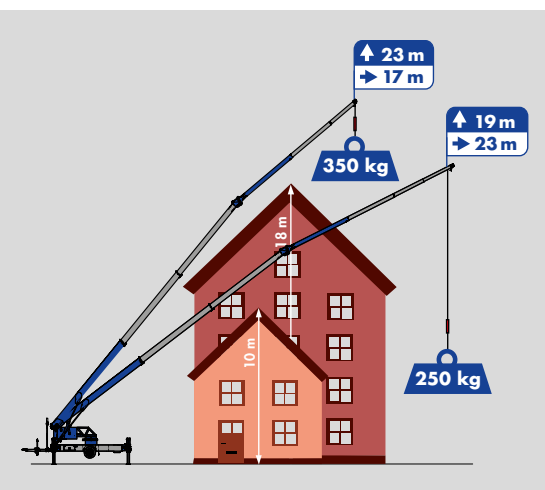


K23-33 TSR City



Hakenhöhe **32,8 m**/Ausfahrlänge **34,1 m**

max. Tragkraft **1.500 kg**

23 m Reichweite mit **250 kg**

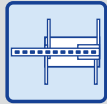


K23-33 TSR City

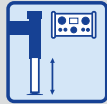
Ausstattung



TSR-Mast-system



H-Abstützung



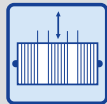
Aufbau-automatik



zwei Klappspitzzylinder



doppelte Wippzylinder



Teleskopierwinde



Ausleger endlos drehbar



Kransteuerung



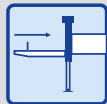
Funkfernsteuerung



Antriebskonzept



Vollverkleidung



einschiebbare Deichsel



ferngesteuerter Selbstfahrantrieb (opt.)



Hubarbeitsbühne (opt.)



Zubehör-Fixsystem (opt.)



Montage-/Glasheken (opt.)

Technische Informationen

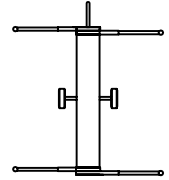
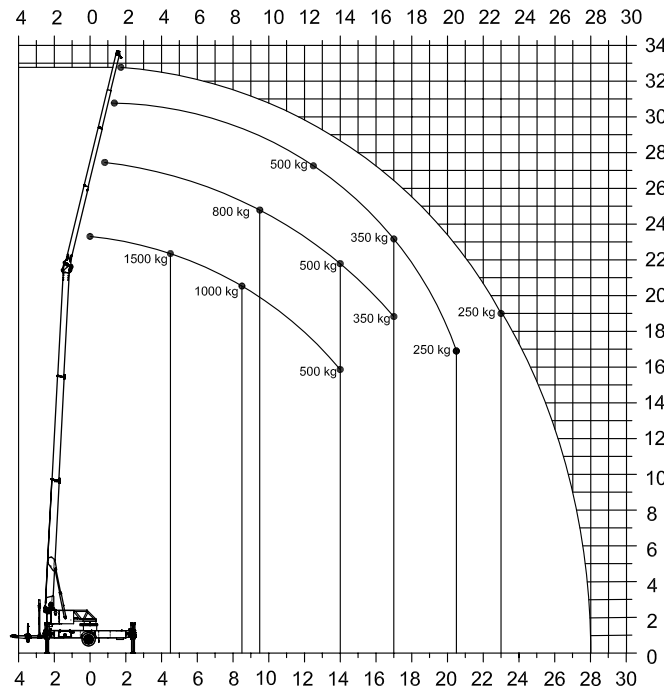
Hakenlast	1.500 kg
Hakenhöhe	32,80 m
Ausfahrlänge	34,10 m
Stützbreite (min.)	2,85 m
Stützbreite (min. bei HA)	3,60 m
Stützbreite (max.)	5,02 m
Windenzugkraft	1.500 kg
Ausleger (1.500 kg)	4,97 m
Auszug 1 (800 kg)	8,26 m
Auszug 2 (500 kg)	10,39 m
Auszug 3 (250 kg)	12,31 m
Fahrzeugmaße	9,24 x 2,28 x 2,48 m
Anhängelast	3,5 t

Arbeitsbereich

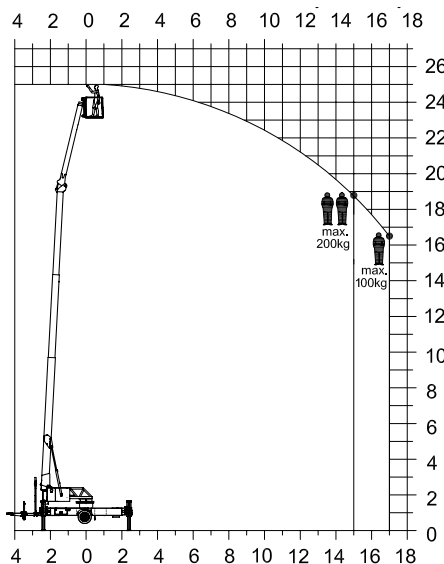
Last	Reichweite	Höhe
1.500 kg	4,50 m	22,00 m
1.000 kg	8,50 m	20,50 m
800 kg	9,50 m	24,50 m
500 kg	14,00 m	21,50 m
350 kg	17,00 m	23,00 m
250 kg	23,00 m	19,00 m

servicetec.ch

Lastendiagramm



Bühnenbetrieb



aklin
SERVICETEC

Aklin Servicetec AG

Ruessenstrasse 9 · CH-6340 Baar
Tel.: +41 41 780 73 73
info@servicetec.ch
www.servicetec.ch